



Haus Kirchlengern

Wohnfläche 130 m²



Gebaut 2000

Preis

- Schlüsselfertige Ausführung mit Bodenplatte im Niedrigenergiehausstandard (EnEV 2002)
Euro 150.300,00

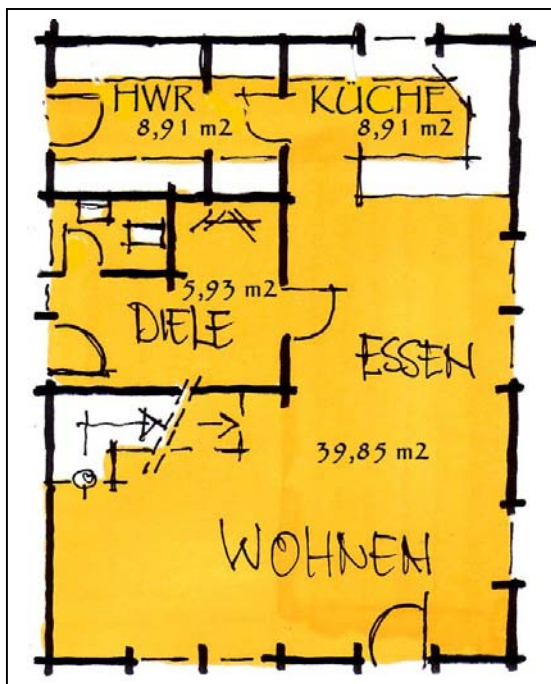
Die genannten Kosten entsprechen dem damaligen Preisniveau und werden für jedes Bauvorhaben aktuell neu ermittelt.

Konzept für 4 Personenhaushalt

- Küche und Essen in einem offenen Bereich
- Wohnbereich mit integriertem Treppenaufgang zur Galerie bzw. zu den Schlafräumen
- Hauswirtschaftsraum mit zusätzlichen separatem Eingang

Der Bau- und Leistungsumfang wird für jedes Bauvorhaben individuell mit dem Bauherren abgestimmt und festgelegt. Eigenleistungen können vom Bauherren, wie z.B. Malerarbeiten innen, Bodenbeläge und Fliesenarbeiten übernommen werden. Weitere Eigenleistungen, wie z.B. die Montage Trockenausbau (Material ist im Lieferumfang enthalten) sind ebenfalls möglich.

Erdgeschoss 68,58 m²



Dachgeschoss 61,52 m²

