



Haus Lüneburg

Wohnfläche 170 m²



Gebaut 2001

Preis

- Schlüsselfertige Ausführung mit Bodenplatte
Niedrigenergiehausstandard (EnEV 2002)
EURO 183.200,00

Die genannten Kosten entsprechen dem damaligen Preisniveau und werden für jedes Bauvorhaben aktuell neu ermittelt.

Konzept

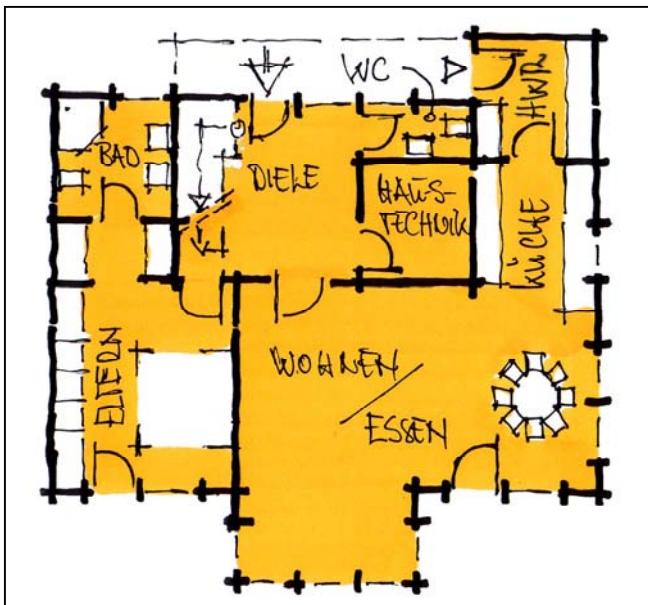
- Dieses großzügige Landhaus mit einer Wohnfläche von 170 m² im Erd- und Obergeschoss zeichnet sich durch eine großzügige Eingangssituation mit Diele und Empore im OG aus.

Der Bau- und Leistungsumfang wird für jedes Bauvorhaben individuell mit dem Bauherren abgestimmt und festgelegt. Auf dieser Grundlage wird das Haus kalkuliert und angeboten.

Haustechnik

- Das Haustechniksystem stützt sich auf eine Abluftwärmepumpe mit kontrollierter Lüftung und Wärmerückgewinnung mit extrem hoher Leistung, die die Fußbodenheizung im EG, die Niedertemperaturheizkörper im Obergeschoss und die Warmwasserbereitung versorgt.

Erdgeschoss 95 m²



Dachgeschoss 75 m²

