

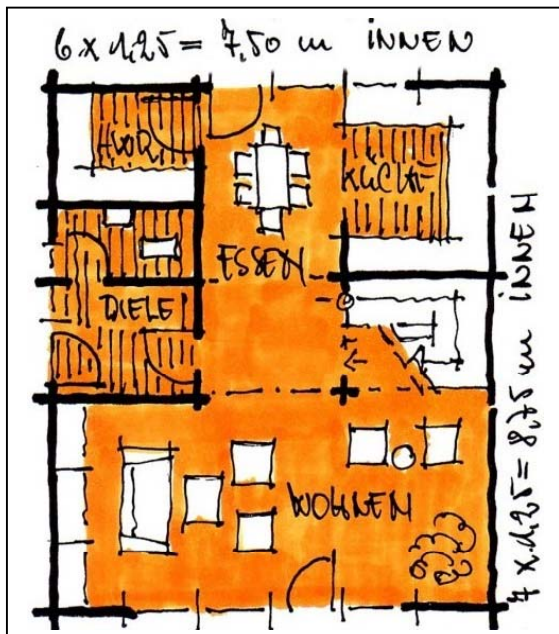


# Haus Seershausen 1

Wohnfläche 110 m<sup>2</sup>



Erdgeschoss 59,00 m<sup>2</sup>



Gebaut 1999

Preis

- Schlüsselfertige Ausführung mit Bodenplatte Niedrigenergiehausstandard (EnEV 2002) EURO 141.823,00

- Zusätzliche Kosten für Keller auf Anfrage.

Die genannten Kosten entsprechen dem damaligen Preisniveau und werden für jedes Bauvorhaben aktuell neu ermittelt.

Konzept

- Das Dachgeschoss hat eine Neigung von 38° bei einer Kniestockhöhe von 95 cm und gilt nicht als Vollgeschoss. Durch die offene Grundrissgestaltung im Erdgeschoss entstehen wenig Verkehrsflächen. Der kompakte Baukörper, dadurch energetisch günstige, ermöglicht auf kleiner Grundfläche eine relativ große direkt nutzbare Wohnfläche.

Der Bau- und Leistungsumfang wird für jedes Bauvorhaben individuell mit dem Bauherren abgestimmt und festgelegt. Auf dieser Grundlage wird das Haus kalkuliert und angeboten.

Haustechnik

- Wohnungslüftungs- und Wärmerückgewinnungssystem mit dezentraler Frischluftzuführung über Abluftwärmepumpe für Heizung und Warmwasser. Wärmeverteilung durch Fußboden im Erd- und Obergeschoss.

Dachgeschoss 51,00 m<sup>2</sup>

