



Haus Seershausen 2

Wohnfläche 140 m²



Gebaut 2005/06

Preis

- Schlüsselfertige Ausführung mit Bodenplatte, Carportanlage sowie Abstellraum und Werkstatt
KfW 60 Standard EURO 203.370,00

Die genannten Kosten entsprechen dem damaligen Preisniveau und werden für jedes Bauvorhaben aktuell neu ermittelt.

Konzept

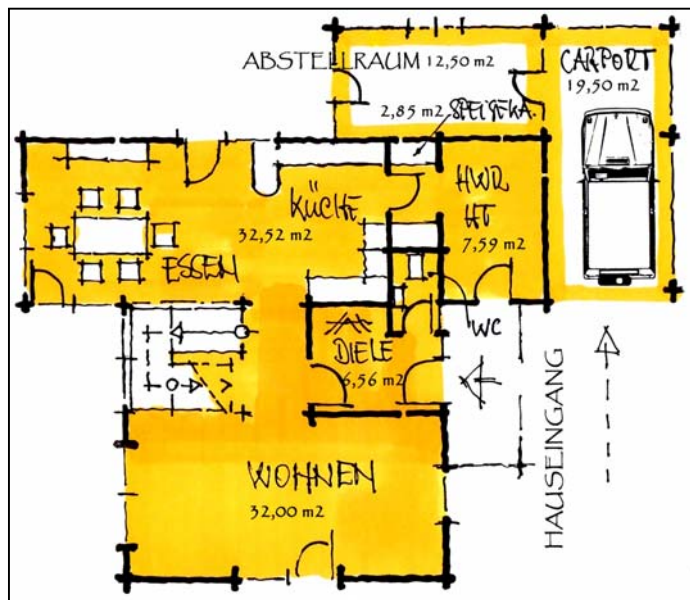
- Dieses Einfamilienhaus in Holzbauweise mit Holz/ Putzfassade und versetztem Pultdach von 25° ist nicht unterkellert und hat den energetischen KfW 60 Standard.
- Durch die im Wohnraum angeordnete Treppenanlage entsteht in Verbindung mit einer Galerie (Arbeitsplatz/Gast) ein großzügiger Übergang vom Wohn- zum Schlafbereich. Großen Fensterflächen sorgen für ein lichtdurchflutetes offenes Wohn-erlebnis. Neben der integrierten Carportanlage besteht eine direkte Verbindung zu einem großen Abstellraum für Gartengeräte sowie eine Werkstatt.

Der Bau- und Leistungsumfang wird für jedes Bauvorhaben individuell mit dem Bauherren abgestimmt und festgelegt. Auf dieser Grundlage wird das Haus kalkuliert und angeboten.

Haustechnik

- Gasbrennwertkessel mit Warmwasserspeicher und Solareinbindung, Wohnungslüftungssystem mit Wärmerückgewinnung durch Kreuzgegenstromwärmetauscher. Wärmeverteilung über Fußbodenheizung.

Erdgeschoss 83,45 m²



Obergeschoss 56,83 m²

